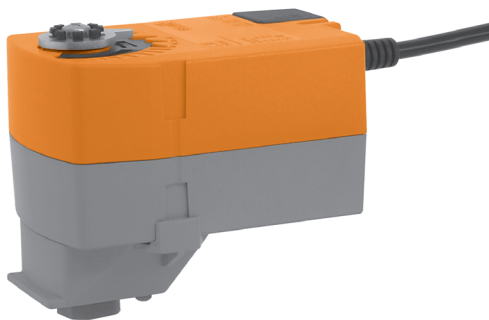


Spojité otočný pohon s havarijní funkcí pro 2 a 3cestné kulové kohouty

- krouticí moment 2 Nm
- napájecí napětí AC/DC 24 V
- ovládání: spojitě DC 0 ... 10 V, zpětné hlášení polohy DC 2 ... 10 V
- TRF24-SR: bez proudu NC
TRF24-SR-O: bez proudu NO


Technická data

Elektrická data	napájecí napětí	AC 24 V, 50/60 Hz DC 24 V	
	funkční rozsah	AC 19,2 ... 28,8 V DC 21,6 ... 28,8 V	
	příkon	zpětná pružina 2,5 W @ jmenovitý moment klidová poloha 1 W dimenzování 4 VA	
	přípojení	kabel 1 m, 4 x 0,75 mm ²	
	paralelní provoz	ano (dbejte údajů o příkonech!)	
Funkční data	krouticí moment (jmen.moment)	motor min. 2 Nm @ jmenovité napětí zpětná pružina min. 2 Nm	
	ovládání	řídící signál Y DC 0 ... 10 V, typický vstupní odpor 100 kΩ pracovní rozsah DC 2 ... 10 V	
	zpětné hlášení polohy (měřicí napětí U)	DC 2 ... 10 V, max. 0,5 mA	
	směr otáčení	motor volitelný přepínačem ↻ příp. ↻ zpětná pružina TRF24-SR bez proudu NC, kulový kohout zavřen (A – AB = 0%) TRF24-SR-O bez proudu NO, kulový kohout otevřen (A – AB = 100%)	
	ruční přestavení	není	
	pracovní úhel	max. 95° \sphericalangle	
	doba přestavení	motor 90 s / 90° \sphericalangle zpětná pružina <math><25\text{ s @ }-20 \dots 50\text{ }^\circ\text{C}</math> / max. 60s @ $-30\text{ }^\circ\text{C}$	
	hladina hluku	motor max. 35 dB (A) zpětná pružina ~62 dB (A)	
	životnost	min. 60000 havarijních poloh	
	ukazatel polohy	mechanický	
	Bezpečnost	ochranná třída	III malé napětí
		krytí	IP42 ve všech montážních polohách
rušení EMV		CE dle 89/336/EWG	
funkce		typ 1 (dle EN 60730-1)	
měření rázového napětí		0,8 kV (dle EN 60730-1)	
stupeň znečištění okolí		3 (dle EN 60730-1)	
teplota okolí		-30 ... +50 °C	
teplota média		+5 ... +100 °C (v kulovém kohoutu)	
skladovací teplota		-40 ... +80 °C	
vlhkost okolí		95% r.v., nekondenzační (EN 60730-1)	
údržba	bezúdržbové		
Rozměry / hmotnost	rozměry	viz «Rozměry» na straně 2	
	hmotnost	cca 600 g (bez kulového kohoutu)	

Upozornění ohledně bezpečnosti


- Tento pohon je určen pro použití v stacionárních zařízeních topení, větrání a klimatizace a nesmí být používán pro aplikace mimo specifikovaný rozsah použití, zejména ne v letectví.
- Montáž smí provádět proškolené osoby. Při montáži je nutné dodržet zákonem stanovené a úřední předpisy.
- Zařízení smí otevřít pouze výrobce ve výrobním závodě. Neobsahuje žádné uživatelem vyměnitelné nebo opravitelné součásti.
- Kabel nesmí být z přístroje odstraněn.

Upozornění ohledně bezpečnosti

(pokračování)

- Přístroj obsahuje elektrické a elektronické komponenty a nesmí být likvidován jako domovní odpad. Respektovat se musí místní a aktuálně platné zákonné podmínky.

Vlastnosti výrobku

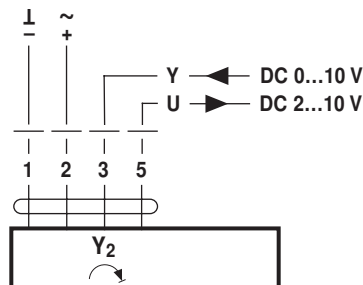
Funkce	Pohon je ovládán normovým řídicím signálem DC 0 ... 10 V. Pohon unáší kulový kohout za současného napínání zpětné pružiny do provozní polohy. Přerušení napájecího napětí otočí kulový kohout díky energii pružiny zpět do havarijní polohy.
Jednoduchá přímá montáž	Jednoduchá přímá montáž na kulový kohout pomocí jednoho šroubu. Montážní poloha je ve vztahu ke kulovému kohoutu volitelná v krocích po 90° ↺.
Vysoká funkční bezpečnost	Pohon je jistěn proti přetížení, nepotřebuje žádné koncové dorazy a zůstává automaticky stát na dorazu.
Kombinace ventil-pohon	Vhodné ventily, které splňují požadavky na teplotu média a uzavírací tlaky jsou uvedeny v dokumentaci ventilů.

Elektrická instalace





Schéma připojení / směr otáčení

Upozornění

- Připojení přes oddělovací transformátor.
 - Paralelní připojení dalších pohonů je možné.
- Dbejte údajů o příkonech.

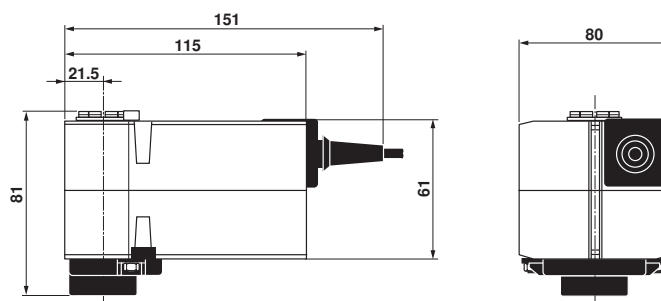


Směr otáčení

TRF24-SR-O	TRF24-SR	
L	R	
přepínač směru otáčení		
		
Y ₂ = 0	Y ₂ = 0	A - AB = 0%
		

Rozměry [mm]

Rozměrové schéma



Související dokumentace

- Celkový přehled regulačních prvků pro vodu
- Technické listy kulových kohoutů
- Montážní návody pohonů resp. kulových kohoutů
- Upozornění ohledně projektování (hydraulické charakteristiky a zapojení, montážní předpisy, uvedení do provozu, údržba atd.)