

OTOČNÉ SMĚŠOVACÍ VENTILY

## SMĚŠOVACÍ VENTILY ŘADA VRG130

Kompaktní otočné směšovací ventily řady VRG130 jsou k dispozici v dimenzích od 15 do 50 mm a ve třech typech připojení: s vnitřním i vnějším závitem a v provedení se svěrnými kroužky.

### POPIS

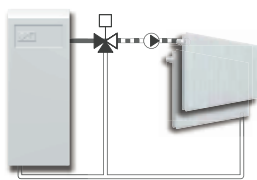
Kompaktní směšovací ventily řady VRG 130 jsou vyrobeny z mosazi typu DZR s ochranou proti vyluhování zinku s možností použití pro aplikace jak topení a chlazení tak rozvody pitné vody. Pro jednodušší a pohodlnější ovládání jsou ventily opatřeny protiskluzovými knoflíky s měkkým povrchem a nastavitelnými koncovými spínači s akčním rozsahem max 90°. Stupnice pod knoflíkem může být umístěna libovolně po dráze otáčení srdce klapky v závislosti k orientaci ventilu v aplikaci. Spolu se servopohonem ARA 600 vytváří ventily řady VRG130 neobyčejně přesný a ekonomický celek díky unikátnímu mimořádně stabilnímu spojení ventil-servopohon. Pro pokročilejší kontrolní funkce lze použít servopohon ESBE 90C.

### SERVIS A ÚDRŽBA

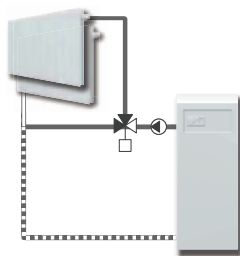
Útlý a kompaktní design těla umožňuje velmi dobrou přístupnost pro instalaci ventilu. Pro všechny hlavní části ventilu jsou k dispozici náhradní díly. Výměnu dílu je možné realizovat bez nutnosti vymontovat ventil z aplikace.

### PŘÍKLADY INSTALACÍ

Všechny příklady instalací mohou být zrcadlově obráceny. Stupnice ukazující pozici srdce může být libovolně otáčena v závislosti na poloze. Symboly (■●▲) označující jednotlivé výstupy minimalizují riziko nesprávné instalace.



Směšování



Rozdělování



### VENTILY VRG 130 JSOU NAVRŽENY PRO

- Topení
- Chlazení
- Pitnou vodu
- Podlahové topení
- Solární systémy
- Ventilaci
- Centrální rozvody:
- Pitné vody
- Teplé vody
- Chlazení

### VHODNÉ KOMPATIBILNÍ SERVOPOHONY

Ventily řady VRG130 jsou kompatibilní

k servopohonům:

- Řada ARA600
  - Řada 90\*
  - Řada 90C
  - Řada 90K
- \*nutný adaptér

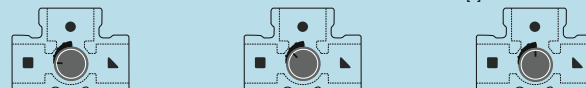
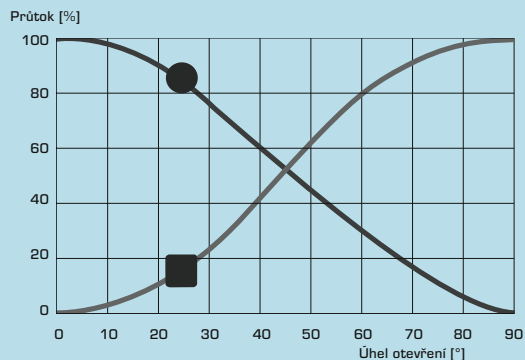
### TECHNICKÁ DATA

Tlaková třída \_\_\_\_\_ PN 10  
Max. statický tlak \_\_\_\_\_ 1Mpa (10 bar)  
Teploty média \_\_\_\_\_ max.trvalá 110°C  
\_\_\_\_\_ max.dočasná 130°C  
\_\_\_\_\_ min. -10°C  
Ovládací síla (při nominálním tlaku) \_\_\_\_\_ 6 Nm  
Netěsnost v % \_\_\_\_\_ 0,05  
Pracovní tlak \_\_\_\_\_ 1Mpa (10 bar)  
Max. rozdíl tlakové ztráty \_\_\_\_\_ směšování 100 kPa  
\_\_\_\_\_ rozdělování 200 kPa  
Připojení \_\_\_\_\_ vnitřní závit, ISO 7/1  
\_\_\_\_\_ vnější závit, ISO 228/1

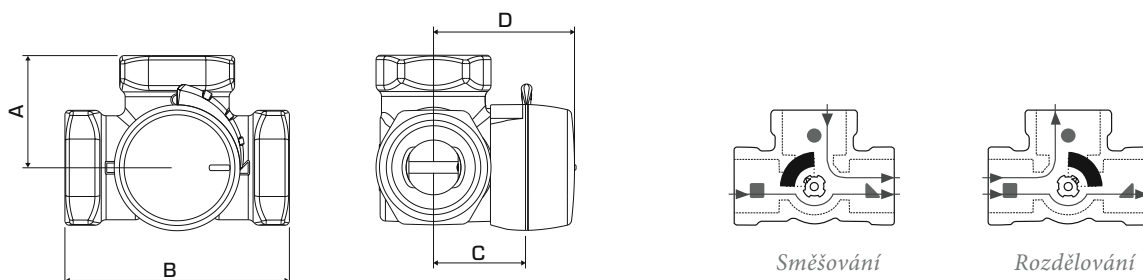
### Materiál

Tělo ventilu a šoupátko \_\_\_\_\_ mosaz DZR  
Osa a průchodka \_\_\_\_\_ kompozit PPS  
O kroužky \_\_\_\_\_ EPDM

### REGULAČNÍ CHARAKTERISTIKA



OTOČNÉ SMĚŠOVACÍ VENTILY

**SMĚŠOVACÍ VENTILY  
ŘADA VRG130**

Zploštělý konec hřídele srdce ventilu, stejně jako ukazatel knoflíku indikuje otevřenou pozici

**OTOČNÉ SMĚŠOVACÍ VENTILY ŘADY VRG131, VNITŘNÍ ZÁVIT**

Obj. č.	Označení	DN	Kvs*	Připojení	A	B	C	D	Hmot. [kg]	Nahrazuje	Pozn.
1160 01 00	VRG131	15	0.4	Rp 1/2"	36	72	32	50	0.40	—	
1160 02 00	VRG131	15	0.63	Rp 1/2"	36	72	32	50	0.40	3 MG 15-0.6	
1160 03 00	VRG131	15	1	Rp 1/2"	36	72	32	50	0.40	3 MG 15-1.0	
1160 04 00	VRG131	15	1.63	Rp 1/2"	36	72	32	50	0.40	3 MG 15-1.6	
1160 05 00	VRG131	15	2.5	Rp 1/2"	36	72	32	50	0.40	3 MG 15-2.5	
1160 06 00	VRG131	15	4	Rp 1/2"	36	72	32	50	0.40	—	
1160 07 00	VRG131	20	2.5	Rp 3/4"	36	72	32	50	0.43	—	
1160 08 00	VRG131	20	4	Rp 3/4"	36	72	32	50	0.43	3 MG 20-4	
1160 09 00	VRG131	20	6.3	Rp 3/4"	36	72	32	50	0.43	3 MG 20-6.3	
1160 10 00	VRG131	25	6.3	Rp 1"	41	82	34	52	0.70	3 MG 25-8	
1160 11 00	VRG131	25	10	Rp 1"	41	82	34	52	0.70	3 MG 25-12	
1160 12 00	VRG131	32	16	Rp 1 1/4"	47	94	37	55	0.95	3 MG 32-18	
1160 13 00	VRG131	40	25	Rp 1 1/2"	58	116	44	62	1.75	3 G 40-28	
1160 14 00	VRG131	50	40	Rp 2"	62	125	44	62	2.05	3 G 50-44	

**OTOČNÉ SMĚŠOVACÍ VENTILY ŘADY VRG132, VNĚJŠÍ ZÁVIT**

Obj. č.	Označení	DN	Kvs*	Připojení	A	B	C	D	Hmot. [kg]	Nahrazuje	Pozn.
1160 15 00	VRG132	15	0.4	G 3/4"	36	72	32	50	0.40	—	
1160 16 00	VRG132	15	0.63	G 3/4"	36	72	32	50	0.40	—	
1160 17 00	VRG132	15	1	G 3/4"	36	72	32	50	0.40	—	
1160 18 00	VRG132	15	1.63	G 3/4"	36	72	32	50	0.40	—	
1160 19 00	VRG132	15	2.5	G 3/4"	36	72	32	50	0.40	—	
1160 20 00	VRG132	15	4	G 3/4"	36	72	32	50	0.40	—	
1160 21 00	VRG132	20	2.5	G 1"	36	72	32	50	0.43	—	
1160 22 00	VRG132	20	4	G 1"	36	72	32	50	0.43	—	
1160 23 00	VRG132	20	6.3	G 1"	36	72	32	50	0.43	3 MGA 20-6.3	
1160 24 00	VRG132	25	6.3	G 1 1/4"	41	82	34	52	0.70	—	
1160 25 00	VRG132	25	10	G 1 1/4"	41	82	34	52	0.70	3 MGA 25-12	
1160 26 00	VRG132	32	16	G 1 1/2"	47	94	37	55	0.95	3 MGA 32-18	
1160 27 00	VRG132	40	25	G 2"	58	116	44	62	1.75	—	
1160 28 00	VRG132	50	40	G 2 1/4"	62	125	44	62	2.05	—	

**OTOČNÉ SMĚŠOVACÍ VENTILY ŘADY VRG133, SVĚRNÉ KROUŽKY**

Obj. č.	Označení	DN	Kvs*	Připojení	A	B	C	D	Hmot. [kg]	Nahrazuje	Pozn.
1160 29 00	VRG133	20	4	CPF 22 mm	36	72	32	50	0.40	—	
1160 30 00	VRG133	20	6.3	CPF 22 mm	36	72	32	50	0.40	3 MG 22-6.3	
1160 31 00	VRG133	25	10	CPF 28 mm	41	82	34	52	0.45	3 MG 28-8	

\* Hodnota Kvs je v m<sup>3</sup>/h při tlakové ztrátě 1 bar. Viz průtočná charakteristika na str. 13. CPF = svěrné kroužky