

POPIS A POUŽITÍ

Tyto odporové snímače jsou konstruovány pro kontaktní měření teploty plyných, kapalných nebo pevných látek. Teplotní rozsah použití snímačů je $-50\text{ }^{\circ}\text{C}$ až $260\text{ }^{\circ}\text{C}$ pro variantu TR 024 s teflonovým kabelem a -50 až $200\text{ }^{\circ}\text{C}$ pro variantu TR 024A se silikonovým kabelem. Průměr pouzdra zajišťuje rychlou odezvu na změny teploty. Snímače jsou určeny pro univerzální použití, způsob použití musí být volen s ohledem na teplotní a chemickou odolnost pouzdra a přírodního kabelu.

PŘÍSLUŠENSTVÍ

– konektory

PROHLÁŠENÍ, CERTIFIKACE, KALIBRACE

Výrobce vydává EU Prohlášení o shodě.

Kalibrace – Veškerá produkce prochází výstupní metrologickou kontrolou, která se provádí porovnáním s etalony nebo s pracovními měřidly. Návnost etalonů a pracovních měřidel je zajištěna ve smyslu §5 zákona č.505/1990 o metrologii. Výrobce nabízí možnost dodávat snímače kalibrované v laboratoři SENSIT s.r.o. (dle požadavků normy ČSN EN ISO/IEC 17025) nebo v AKL.



TECHNICKÉ PARAMETRY

Snímač	TR 024	TR 024A
Teplotní rozsah použití	-50 až $250\text{ }^{\circ}\text{C}$	-50 až $200\text{ }^{\circ}\text{C}$
Typ čidla	Pt, Ni	
Stupeň krytí	IP 64 dle ČSN EN 60529	IP 67 dle ČSN EN 60529
Materiál pouzdra	nerezová ocel DIN 1.4301	
Průměr pouzdra	4 mm	
Délka pouzdra L	35 až 60 mm (po 10 mm)	
Přírodní kabel	teflon stín. $2 \times 0,14\text{ mm}^2$ teflon stín. $4 \times 0,14\text{ mm}^2$	silikon stín. $2 \times 0,14\text{ mm}^2$
Odpor vedení	$0,254\ \Omega$ na 1 m kabelu pro 2vodičové zapojení	$0,16\ \Omega$ na 1 m kabelu pro 2vodičové zapojení
Doba odezvy	$\tau_{0,5} < 5\text{ s}$ (v proudící vodě $0,4\text{ m}\cdot\text{s}^{-1}$)	

MONTÁŽ SNÍMAČE A JEHO OBSLUHA

1. Montáž snímače do měřeného místa.
2. Připojení vodičů přírodního kabelu snímače podle schéma zapojení. Stínění přírodního kabelu není vodič spojeno s vnějším pouzdrům snímače ani čidlem teploty.

Po montáži a připojení na navazující elektrické měřicí zařízení je snímač připraven k provozu. Snímač nevyžaduje speciální obsluhu a údržbu. Pracovní poloha snímače je libovolná.

MODIFIKACE A ZAKÁZKOVÉ ÚPRAVY

U STANDARDNĚ VYRÁBĚNÝCH SNÍMAČŮ JE MOŽNÉ UPRAVIT TYTO PARAMETRY:

- možnost zapouzdření dvou čidel teploty
- variabilní provedení stonku v oblasti – délky L, materiálu pouzdra
- třída přesnosti A (s výjimkou čidel Ni 10000/5000, Ni 10000/6180, T1 = Ni 2226, termistor NTC 20 k Ω)
- možnost tří nebo čtyřvodičového zapojení u varianty TR 024

ROZMĚROVÝ NÁČRT

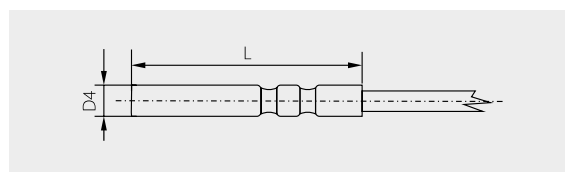


SCHÉMA ZAPOJENÍ

